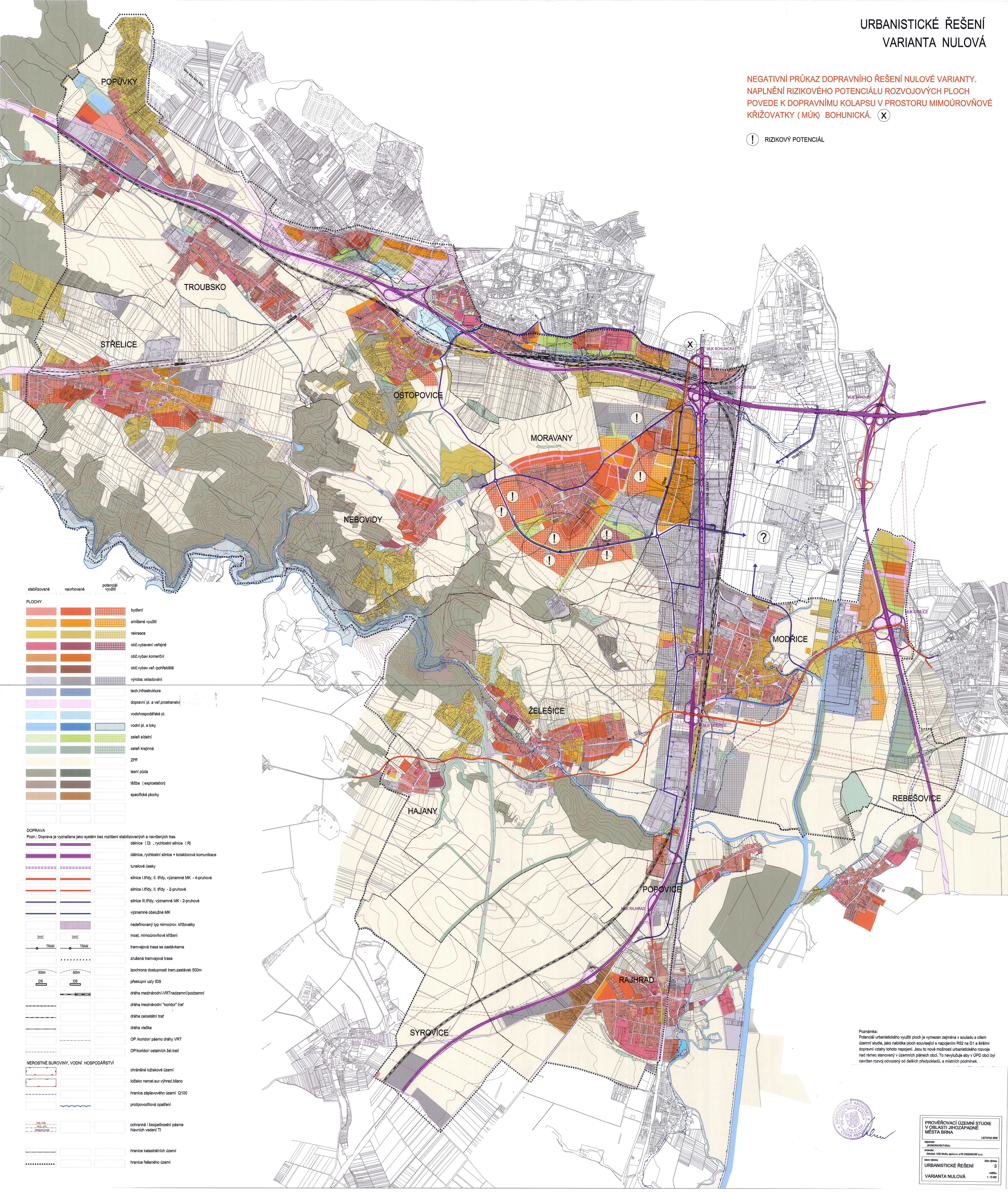


URBANISTICKÉ ŘEŠENÍ VARIANTA NULOVÁ

**NEGATIVNÍ PRŮKAZ DOPRAVNÍHO ŘEŠENÍ NULOVÉ VARIANTY.
NAPLNĚNÍ RIZIKOVÉHO POTENCIÁLU ROZVOJOVÝCH PLOCH
POVEDE K DOPRAVNÍMU KOLAPSU V PROSTORU MIMOÚROVŇOVÉ
KŘÍŽOVATKY (MÚK) BOHUNICKÁ. (X)**

(!) RIZIKOVÝ POTENCIÁL



| stabilizované | navrhované | potenciální využití | |
|-----------------|----------------|-----------------------|---------------------------------|
| [Red] | [Orange] | [Dotted Orange] | bydlení |
| [Yellow-Orange] | [Orange] | [Dotted Orange] | smíšené využití |
| [Yellow] | [Light Orange] | [Dotted Yellow] | rekreace |
| [Pink] | [Light Orange] | [Dotted Pink] | obč.vybavení veřejné |
| [Red-Orange] | [Orange] | [Dotted Red-Orange] | obč.vybav.komerční |
| [Dark Orange] | [Orange] | [Dotted Dark Orange] | obč.vybav.ver.-pohřebiště |
| [Grey] | [Grey] | [Dotted Grey] | výroba; skladování |
| [Blue-Grey] | [Blue-Grey] | [Dotted Blue-Grey] | tech.infrastruktura |
| [Purple] | [Purple] | [Dotted Purple] | dopravní pl. a vel.prostranství |
| [Light Blue] | [Light Blue] | [Dotted Light Blue] | vodohospodářská pl. |
| [Blue] | [Blue] | [Dotted Blue] | vodní pl. a toky |
| [Green] | [Green] | [Dotted Green] | zeleň sídelní |
| [Light Green] | [Light Green] | [Dotted Light Green] | zeleň krajinná |
| [Yellow-Green] | [Yellow-Green] | [Dotted Yellow-Green] | ZPF |
| [Dark Green] | [Dark Green] | [Dotted Dark Green] | lesní půda |
| [Brown-Green] | [Brown-Green] | [Dotted Brown-Green] | těžba (exploitation) |
| [Brown] | [Brown] | [Dotted Brown] | specifické plochy |

| DOPRAVA | | |
|-----------------------|------------------------|--|
| [Solid Purple] | [Dashed Purple] | dálnice (D) , rychlostní silnice (R) |
| [Solid Orange] | [Dashed Orange] | dálnice, rychlostní silnice + kolektorové komunikace |
| [Solid Red] | [Dashed Red] | tunelové úseky |
| [Solid Yellow-Orange] | [Dashed Yellow-Orange] | silnice I.třída, II.třída, významné MK - 4-pruhové |
| [Solid Yellow] | [Dashed Yellow] | silnice I.třída, II.třída - 2-pruhové |
| [Solid Orange-Yellow] | [Dashed Orange-Yellow] | silnice III.třída, významné MK - 2-pruhové |
| [Solid Red-Orange] | [Dashed Red-Orange] | významné oboustranné MK |
| [Solid Orange] | [Dashed Orange] | nedefinovaný typ mimoúrov. křižovatky |
| [Solid Yellow] | [Dashed Yellow] | most, mimoúrovňové křížení |
| [Solid Orange] | [Dashed Orange] | tramvajová trasa se zastávkama |
| [Solid Red] | [Dashed Red] | zrušená tramvajová trasa |
| [Solid Yellow] | [Dashed Yellow] | izochrona dostupnosti tram.zastávek 500m |
| [Solid Orange] | [Dashed Orange] | přestupní uzly IDS |
| [Solid Red] | [Dashed Red] | dráha mezinárodní-VRTnadzemní/podzemní |
| [Solid Orange] | [Dashed Orange] | dráha mezinárodní "koridor" trať |
| [Solid Yellow] | [Dashed Yellow] | dráha celostátní trať |
| [Solid Orange] | [Dashed Orange] | dráha vlečka |
| [Solid Red] | [Dashed Red] | OP.koridor pásma dráhy VRT |
| [Solid Orange] | [Dashed Orange] | OP/koridor ostatních železničních tratí |

| NEROSTNÉ SUROVINY, VODNÍ HOSPODÁŘSTVÍ | | |
|---------------------------------------|-----------------|--|
| [Red] | [Dashed Red] | chráněné ložiskové území |
| [Orange] | [Dashed Orange] | ložisko nerost.sur.výhrad.bilanc |
| [Yellow] | [Dashed Yellow] | hranice záplavového území Q100 |
| [Green] | [Dashed Green] | protipovodňová opatření |
| [Blue] | [Dashed Blue] | ochranná / bezpečnostní pásma hlavních vedení TI |
| [Grey] | [Dashed Grey] | hranice katastrálních území |
| [Black] | [Dashed Black] | hranice řešeného území |

Poznámka: Potenciál urbanistického využití ploch je vymezen zejména v souladu s cílem územní studie, jako nabídka ploch související s napojením R22 na D1 a širšími dopravními vztahy tohoto napojení. Jsou to nové možnosti urbanistického rozvoje nad rámec stanovený v územních plánech obcí. To nevylučuje aby v ÚPD obcí byl navržen rozvoj odvozený od dalších předpokladů, a místních podmínek.



PROVĚROVACÍ ÚZEMNÍ STUDIE
V OBLASTI JIHOZÁPADNĚ
MĚSTA BRNA

18.10.2020

PROJEKTANT
URBANISTICKÉ ŘEŠENÍ
VARIANTA NULOVÁ

STRANA
3

ŠKALA
1:10 000