

Webová mapová aplikace pro letecké měřické snímky a ortofotomapy

Šikmé snímky měst a ortofotomapy jsou publikované do webové mapové aplikace GisOnline. Jsou vytvořené projekty pro jednotlivá města a jeden společný projekt, kde jsou obsažena data všech měst.

Všechna data jsou zpřístupněna vzdáleně ze serverů společnosti TopGis. Zabezpečení dat je řešeno použitím protokolů HTTPS a TLS 1.3.

Webová mapová aplikace se spouští odkazem na projekt GisOnline:

město	odkaz GisOnline	odkaz GisOnline s aliasem
Boskovice	https://app.gisonline.cz/528	https://app.gisonline.cz/boskovice
Brno	https://app.gisonline.cz/538	https://app.gisonline.cz/brno
Břeclav	https://app.gisonline.cz/529	https://app.gisonline.cz/breclav
Hustopeče	https://app.gisonline.cz/144	https://app.gisonline.cz/hustopece
Kuřim	https://app.gisonline.cz/530	https://app.gisonline.cz/kurim
Mikulov	https://app.gisonline.cz/531	https://app.gisonline.cz/mikulov
Pohořelice	https://app.gisonline.cz/23	https://app.gisonline.cz/pohorelice
Rosice	https://app.gisonline.cz/446	https://app.gisonline.cz/rosice-u-brna
Tišnov	https://app.gisonline.cz/532	https://app.gisonline.cz/tisnov
Veselí nad Moravou	https://app.gisonline.cz/533	https://app.gisonline.cz/veseli-nad-moravou
Vyškov	https://app.gisonline.cz/534	https://app.gisonline.cz/vyskov
Znojmo	https://app.gisonline.cz/537	https://app.gisonline.cz/znojmo
Židlochovice	https://app.gisonline.cz/536	https://app.gisonline.cz/zidlochovice
Všechna města JMK	https://app.gisonline.cz/527	https://app.gisonline.cz/jmk

Projekty jsou přístupné bez přihlášení.

K prohlížení šikmých snímků slouží nástroj  z lišty nástrojů v pravém panelu GisOnline:



Po vybrání tohoto nástroje a kliknutí do mapy se načte do levého panelu pohled na vybranou lokalitu. Je-li pro vybraný bod dostupno více sousedních snímků, které jej zachycují, je v okraji levého

panelu dostupná šipka, pro přepnutí do sousedního snímku

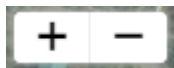


Pro výběr pohledů z ostatních směrů (severní, jižní, východní, západní) slouží šipky v horní části levého panelu



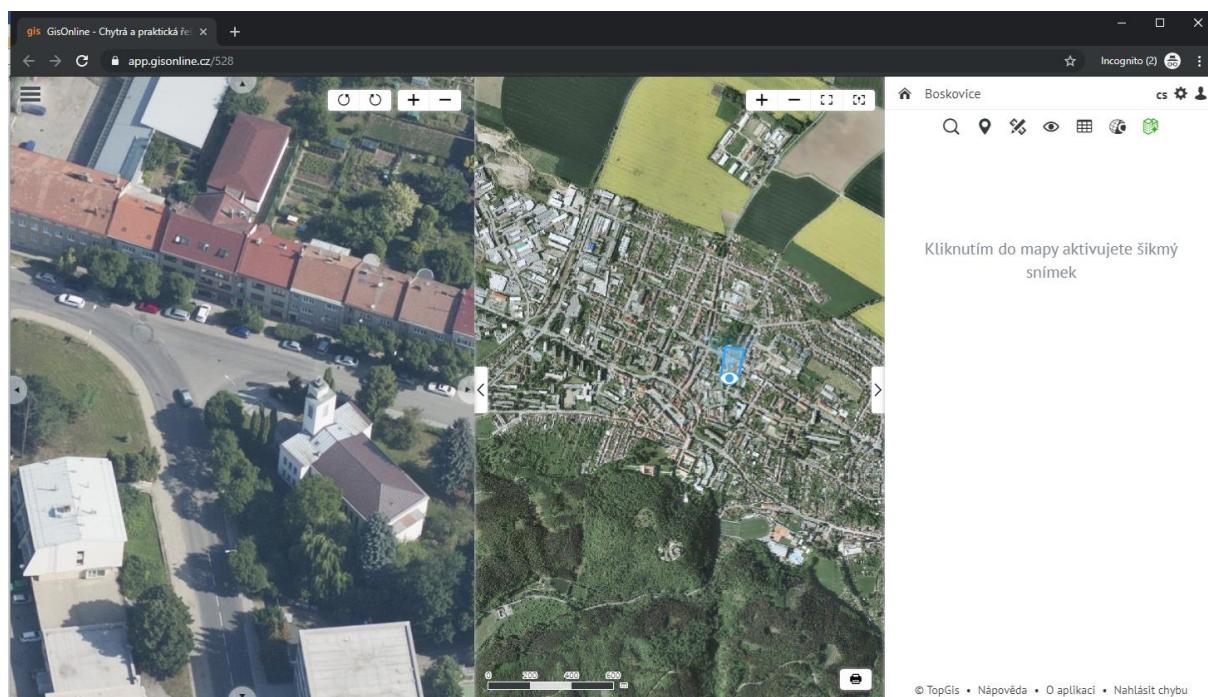
. Přiblížení a oddálení v šikmém snímku se provádí otáčením kolečka

myši, nebo nástroji



myši, nebo nástroji

. Posouvání pohledu se provede klikem a stisknutým levým tlačítkem myši v šikmém snímku, nebo přímo v mapě chycením ikony oka levým tlačítkem myši a posunem v mapě.



Ortofotomapy měst vytvořené z kolmých snímků jsou zobrazitelné z levého panelu, kde jsou umístěny ve složce Podkladové mapy.

Náповěda pro ovládání aplikace GisOnline a práci s šikmými snímky je dostupná přímo z GisOnline, odkaz je v dolní části pravého panelu

© TopGis • Náповěda • O aplikaci • Nahlásit chybu