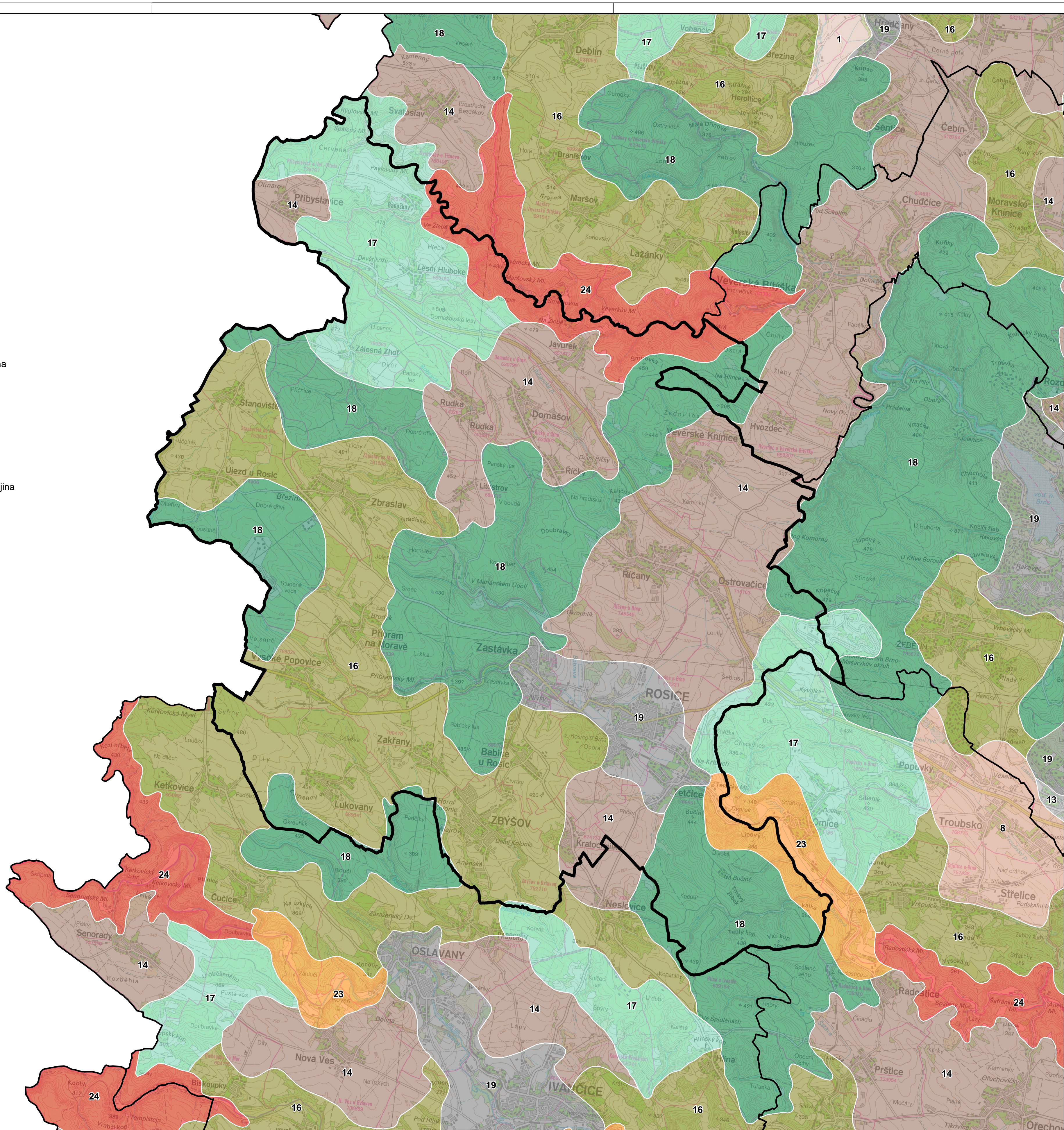


- hranice správního území ORP Rosice
- hranice správních území jiných ORP

**Typy oblastí se shodnou cílovou charakteristikou**

- 1 nívní zemědělská krajina
- 2 nívní lesozemědělská krajina
- 3 nívní zemědělskolesní krajina
- 4 nívní lesní krajina
- 5 nívní městská a příměstská krajina
- 6 plochá jezerní krajina
- 7 plochá rybníční krajina
- 8 plochá až mírně zvlněná zemědělská krajina
- 9 plochá až mírně zvlněná viniční krajina
- 10 plochá až mírně zvlněná lesozemědělská krajina
- 11 plochá až mírně zvlněná zemědělskolesní krajina
- 12 plochá až mírně zvlněná lesní krajina
- 13 plochá až mírně zvlněná městská a příměstská krajina
- 14 výrazně zvlněná zemědělská krajina
- 15 výrazně zvlněná až členitá viniční krajina
- 16 výrazně zvlněná až členitá lesozemědělská krajina
- 17 výrazně zvlněná až členitá zemědělskolesní krajina
- 18 výrazně zvlněná až členitá lesní krajina
- 19 výrazně zvlněná až členitá městská a příměstská krajina
- 20 vyvýšená zemědělská až lesozemědělská krajina
- 21 vyvýšená stepolesní krajina
- 22 údolní lesozemědělská krajina
- 23 údolní zemědělskolesní krajina
- 24 údolní lesní krajina

Pozn.: Legenda výkresu obsahuje všechny typy oblastí se shodnou cílovou charakteristikou v Jihomoravském kraji. Ve výkrese se všechny typy oblastí vyskytovat nemusí.



Mapový podklad © CÚZK

# OBLASTI CÍLOVÝCH CHARAKTERISTIK KRAJINY JIHOMORAVSKÉHO KRAJE

## Správní území ORP Rosice

<b>Objednatel:</b> Jihomoravský kraj	 <b>Datum:</b> prosinec 2010 <b>Měřítko:</b> 1 : 50 000
<b>Zodpovědný projektant:</b> RNDr. Josef Glos	
<b>Zpracovali:</b> RNDr. Josef Glos, RNDr. Jiří Kocián, Ing. arch. Antonín Hladík, Svatava Poláková	<b>Číslo zakázky:</b> 2009/059 <b>Číslo výkresu:</b> 2.14