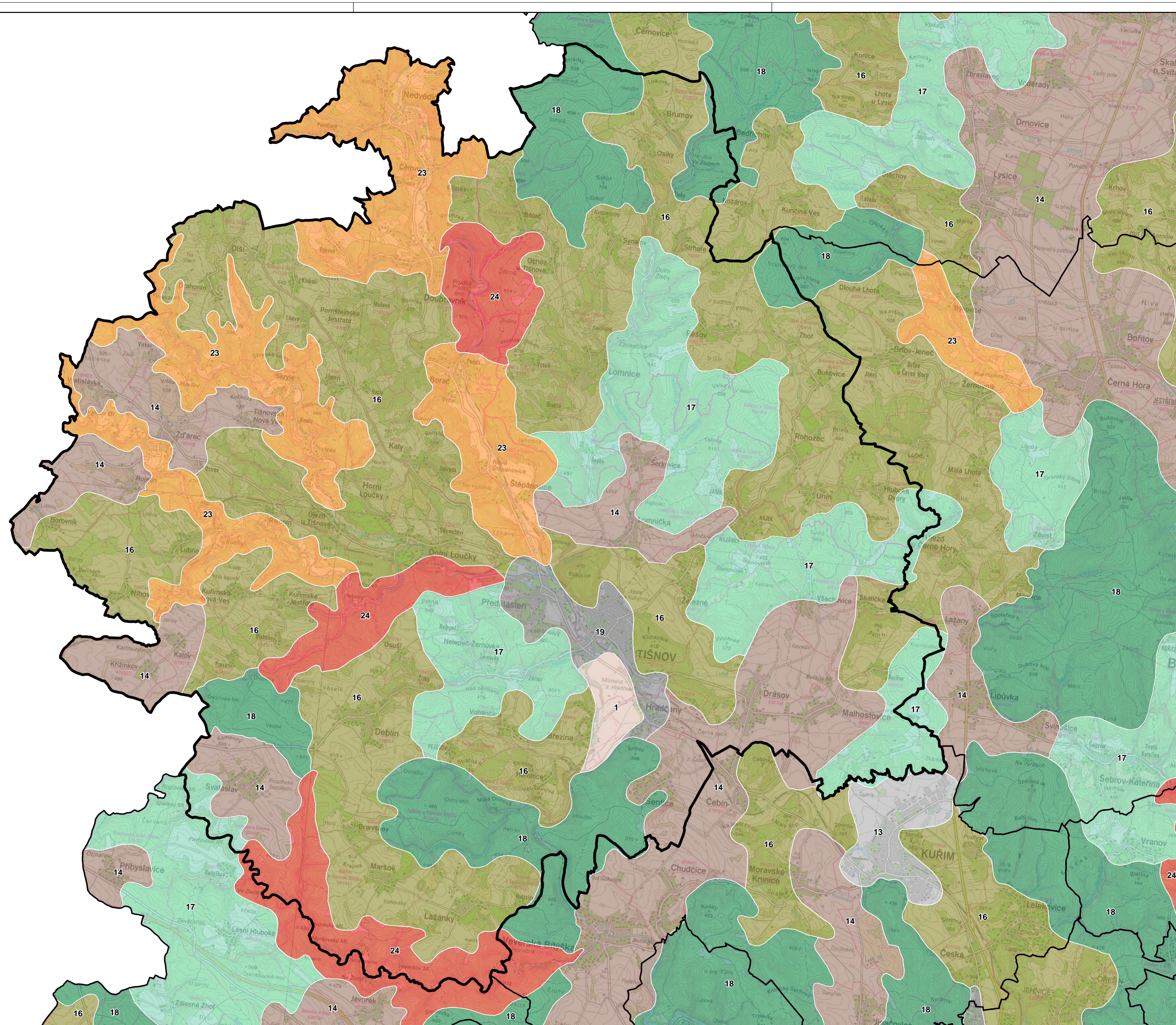


- hranice správního území ORP Tišnov
- hranice správních území jiných ORP

Typy oblastí se shodnou cílovou charakteristikou

- 1 nívní zemědělská krajina
- 2 nívní lesozemědělská krajina
- 3 nívní zemědělskolesní krajina
- 4 nívní lesní krajina
- 5 nívní městská a příměstská krajina
- 6 plochá jezerní krajina
- 7 plochá rybníční krajina
- 8 plochá až mírně zvlněná zemědělská krajina
- 9 plochá až mírně zvlněná viniční krajina
- 10 plochá až mírně zvlněná lesozemědělská krajina
- 11 plochá až mírně zvlněná zemědělskolesní krajina
- 12 plochá až mírně zvlněná lesní krajina
- 13 plochá až mírně zvlněná městská a příměstská krajina
- 14 výrazně zvlněná zemědělská krajina
- 15 výrazně zvlněná až členitá viniční krajina
- 16 výrazně zvlněná až členitá lesozemědělská krajina
- 17 výrazně zvlněná až členitá zemědělskolesní krajina
- 18 výrazně zvlněná až členitá lesní krajina
- 19 výrazně zvlněná až členitá městská a příměstská krajina
- 20 vyvýšená zemědělská až lesozemědělská krajina
- 21 vyvýšená stepolesní krajina
- 22 údolní lesozemědělská krajina
- 23 údolní zemědělskolesní krajina
- 24 údolní lesní krajina

Pozn.: Legenda výkresu obsahuje všechny typy oblastí se shodnou cílovou charakteristikou v Jiho­moravském kraji. Ve výkresu se všechny typy oblastí vyskytovat nemusí.



Mapový podklad © ČÚŽK

OBLASTI CÍLOVÝCH CHARAKTERISTIK KRAJINY JIHO­MORAVSKÉHO KRAJE

Správní území ORP Tišnov

Objednatel: Jihomoravský kraj	ageris Jeřábkova 5, 602 00 Brno
Zodpovědný projektant: RNDr. Josef Glos	Datum: prosinec 2010
	Měřítko: 1 : 50 000
Zpracovali: RNDr. Josef Glos, RNDr. Jiří Kocián, Ing. arch. Antonín Hladík, Svatava Poláková	Číslo zakázky: 2009/059
	Číslo výkresu: 2.17