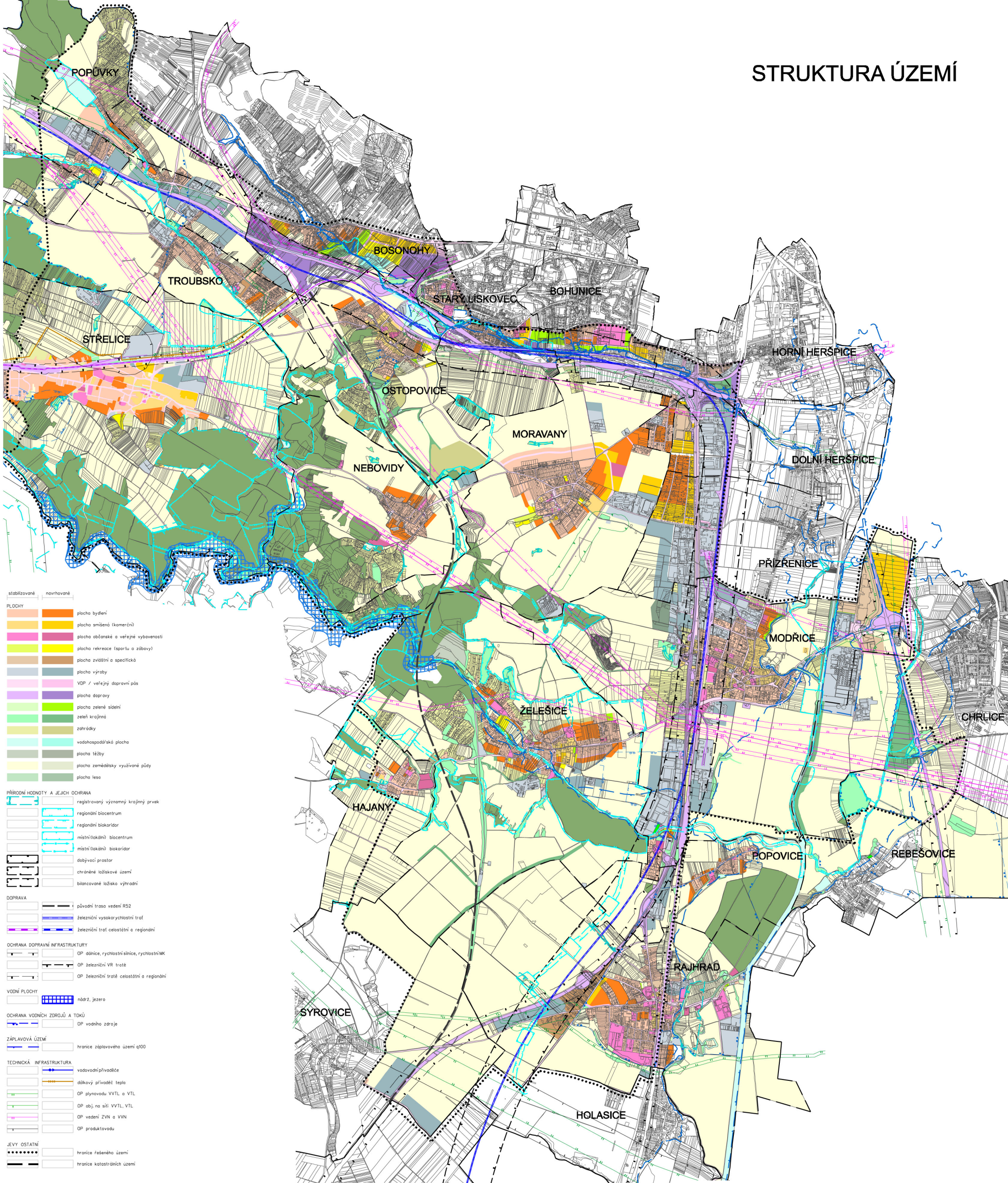


STRUKTURA ÚZEMÍ



- | | |
|---------------|------------|
| stabilizované | navrhované |
|---------------|------------|
- PLOCHY**
- plocha bydlení
 - plocha smíšená (komerční)
 - plocha občanské a veřejné vybavenosti
 - plocha rekreace (sportu a zábavy)
 - plocha zvláštní a specifická
 - plocha výroby
 - VDP / veřejný dopravní pás
 - plocha dopravy
 - plocha zeleně sídelní
 - zeleň krajinná
 - zahrádky
 - vodo hospodářská plocha
 - plocha těžby
 - plocha zemědělsky využívané půdy
 - plocha lesa
- PŘÍRODNÍ HODNOTY A JEJICH OCHRANA**
- registrovaný významný krajinný prvek
 - regionální biocentrum
 - regionální biokoridor
 - místní (lokální) biocentrum
 - místní (lokální) biokoridor
 - dobývací prostor
 - chráněné ložiskové území
 - bilančované ložisko vyhrazení
- DOPRAVA**
- původní trasa vedení R52
 - železniční vysokorychlostní trať
 - železniční trať celostátní a regionální
- OCHRANA DOPRAVNÍ INFRASTRUKTURY**
- OP dálnice, rychlostní silnice, rychlostní MK
 - OP železniční VR tratě
 - OP železniční tratě celostátní a regionální
- VODNÍ PLOCHY**
- nádrž, jezero
- OCHRANA VODNÍCH ZDROJŮ A TOKŮ**
- OP vodního zdroje
- ZÁPLAVOVÁ ÚZEMÍ**
- hranice záplavového území q100
- TECHNICKÁ INFRASTRUKTURA**
- vodovodní přívaděče
 - dálkový přívaděč tepla
 - OP plynovodu VVTL a VTL
 - OP obj. na síti VVTL, VTL
 - OP vedení ZVN a VVN
 - OP produktovodu
- JEVY OSTATNÍ**
- hranice řešeného území
 - hranice katastrálních území